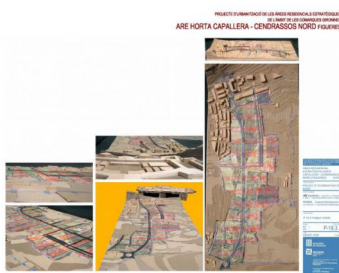
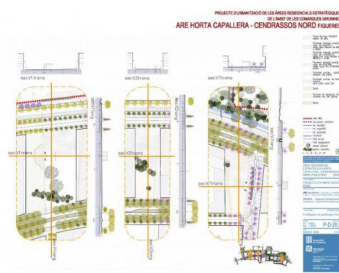
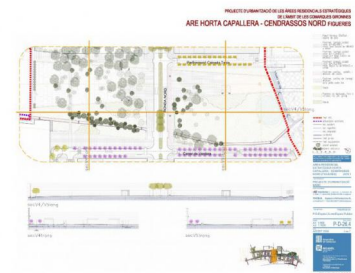
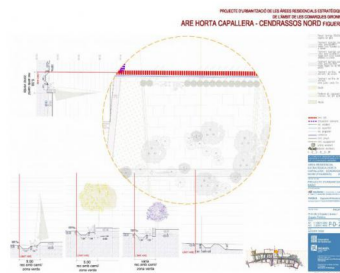
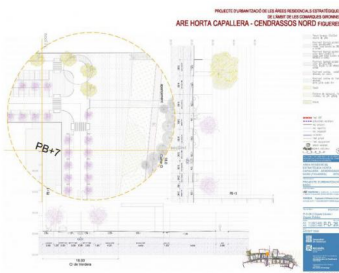
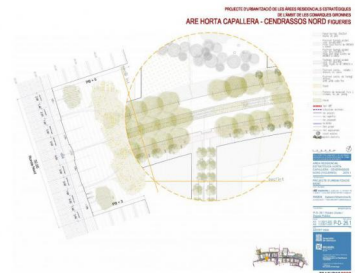
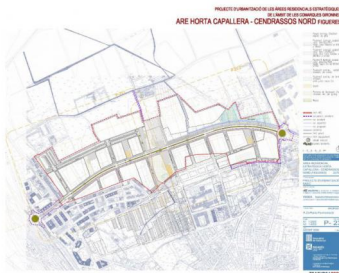
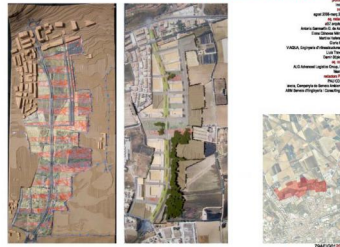
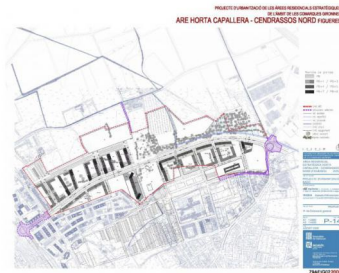


# PROJECTE D'URBANITZACIÓ OBRES BÀSIQUES ARE FIGUERES

04-2009



Projecte d'Urbanització de les Obres Bàsiques de l'Àrea Residencial Estratègica "Horta Capallera-Cendrassos Nord" (Figueres) dins del Pla Director Urbanístic de les Àrees Residencials Estratègiques de l'àmbit de les comarques Gironines.

Autors: aSZ arquitectes + VIAQUA

## RESUM

*La construcció dels espais urbanitzats entre el límit construït de Figueres y el nou límit amb el paisatge agrícola es el resultat tangible i objectiu d'aquesta eina tan potent -"area estratègica" – per les trenta hectàrees de sol de Cendrassos Nord – Horta d'en Capallera. El desenvolupament de l'àmbit es caracteritza per la seva situació de proximitat a Figueres. Presenta una topografia planera amb lleugera pendent cap a l'est, en direcció al rec de l'Aigüeta. L'àmbit de forma allargassada avarca més d'un quilòmetre de llargada, arrancant des de la cota de terreny 30,88m a ponent fins a la cota 20,50m a llevant, representant una pendent natural del 0,9%. Els terrenys del sector a la part de ponent queden deprimits respecte als carrers urbanitzats de l'entorn.*

*Els espais públics, la vialitat i els espais de reserva i protecció són el teixit que suporta el desenvolupament del ARE. El paisatge al nord del ARE i els fragments de ciutat construïda **també estan cosits per un altre teixit**. Es una seqüència de fils aproximadament perpendiculars a la nova ronda que defineixen unes bandes que s'eixamplen o encongeixen alternativament. Les bandes "dures" s'eixamplen vers al nord i les "toves" ho fan vers al sud, vers Figueres. Una serà "dura" i la següent "tova". La banda dura està feta de paviments, elements d'urbanització màquínics, arbrat més "geomètric", ... La banda "tova", conté jardins, gespa, arbrat més frondós,... Els serveis i subministres de les bandes passen per la línia de separació entre ambdues.*

*L'incasòl ha coordinat amb determinació l'"urbanisme exprés" de les ARES. Sort!*

**constituent** INCASOL- Institut Català del Sòl

**area** 289743 m<sup>2</sup>

**budget** 10094323