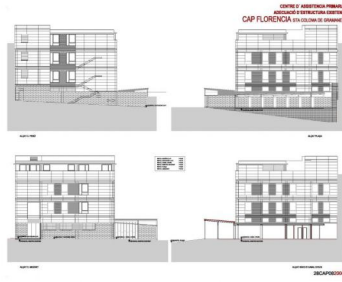
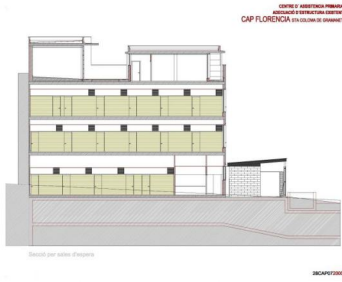
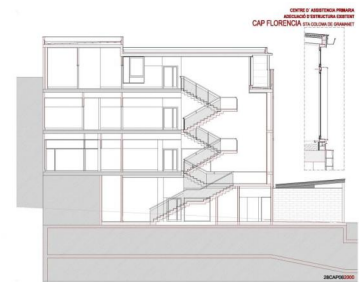
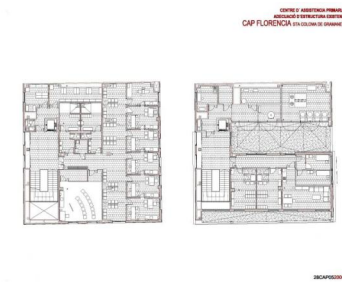
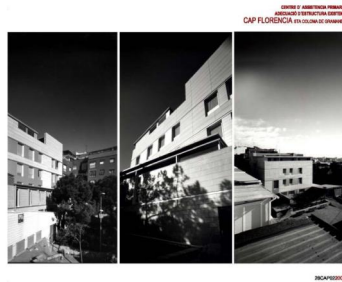


CAP FLORÈNCIA. BARRI LLATÍ, SANTA COLOMA DE GRAMENET

01-1999



Projecte executiu per a l'adequació d'una estructura i coberta reabilitades en Centre d'Assistència Primària "Florència" i Casal de Barri a Santa Coloma de Gramenet.

En col·laboració amb: MAP Arquitectes, S.L.

lloc STA. COLOMA DE GRAMENET - BARCELONA, Spain

constituent Servei Català de la Salut. Unitat de Projectes. Divisió de Recursos Físics, Béns i Serveis

area 1100 m²

budget 991125